

EVENTO DI ARTE, LUCE E VETRO

# illuminante...

TESTO DI Alessandra Ferri de Lazara

ILLUMINA(N)RTE è il primo di una serie di appuntamenti che parlano di luce attraverso l'arte, dedicati a tutte le persone amanti di arte, design e arredamento, inaugurato dallo storico showroom d'illuminazione Gamma3. L'evento ha avuto la presenza speciale di Maria Grazia Rosin, artista poliedrica, oggi in esposizione alla Biennale di Venezia, che ha presentato per la prima volta durante l'evento il "Progetto Sirius".

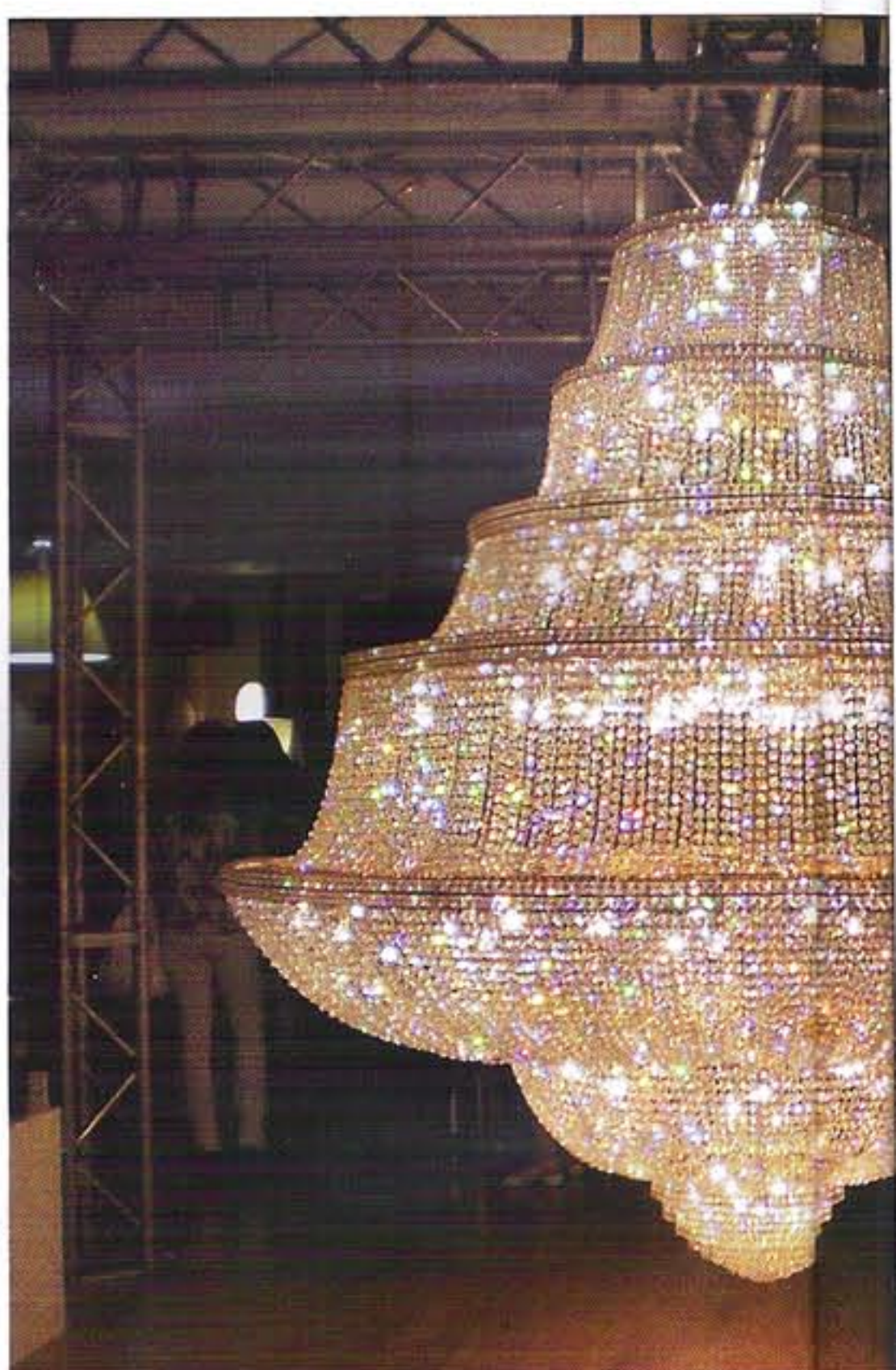
L'avventura artistica di Maria Grazia Rosin si è sviluppata seguendo una molteplicità d'itinerari tra opere pittoriche, design, pubblicità e moda, giungendo fino ad accostarsi con successo e originalità al mondo del vetro, sperimentando creazioni in un rapporto privilegiato con le fornaci e i maestri di fama internazionali attivi a Murano. Le sue opere coniugano le antiche tecniche dei maestri artigiani con tecnologie complesse quali il controllo qualitativo della luce, delle immagini e dei suoni elettronici.

Il Vetro è anche al centro di un catalogo edito dalla casa editrice Poligrafo, *Gelatine Lux* (Venezia, Palazzo Fortuny, 15 dicembre 2007 - 17 febbraio 2008), in cui è possibile ammirare una lunga serie di sculture luminose, oggetti, lampadari, sospensioni dalle forme fluttuanti e liquide, colorate e ironiche a un tempo. Nel vetro Maria Grazia Rosin trova le ragioni per fondare un nobile eclettismo di stili, di funzioni, di prodotti, che per la loro necessaria e finale materialità si disfano di ogni arzigogolato e manieristico ricorso al concetto. In questa galleria di realizzazioni, naturale e artificiale non sembrano avere soluzione di continuità, si fondono, vivono all'unisono

fedeli a una identica e profonda esigenza di armonia delle forme.

Impegnata oggi nella Biennale di Venezia con l'installazione *Gelatine Lux*, l'artista durante l'evento ha illustrato per la prima volta il "Progetto Sirius", studiato appositamente per Gammadeltagroup: divisione produttiva di Gamma3 illuminazione. Vera e propria materia che si trasforma in luce, il lampadario in vetro evoca le origini primarie della vita in una dimensione onirica. La luce è luminescenza e colore per Maria Grazia ed è una tematica fondamentale per i suoi studi. Fin dall'inizio della sua carriera ha progettato prodotti d'illuminazione e attualmente sta approfondendo il mondo delle fibre ottiche, dei materiali al fosforo e dei pannelli solari con l'obiettivo di realizzare opere completamente autonome, non dipendenti da impianti centrali e da fili. Un recente progetto vede infatti applicati i pannelli solari a sculture e oggetti.

Per il "Progetto Sirius" l'artista si è avvalsa della collaborazione di Andrea Quinn, un artista australiano di grafica digitale e musicista che ha curato gli effetti speciali di film come *The Matrix* e *Tomb Raider*, *Nirvana* e *Vajont*. A breve uscirà una nuova versione di Sirius: quello che attualmente è concepito come un lampadario, nella mente di Maria Grazia sta assumendo sempre più la funzione di pannello divisorio-decorativo dotato di led che cambiano colore e in grado di suggerire atmosfere e di dare piacere. Il "Progetto Sirius" verrà quindi sviluppato ulteriormente anche posizionando nell'incavo dove ora c'è il cristallo, tante altre cose atte a evocare protuberanze ma anche atmosfere inquietanti.



48



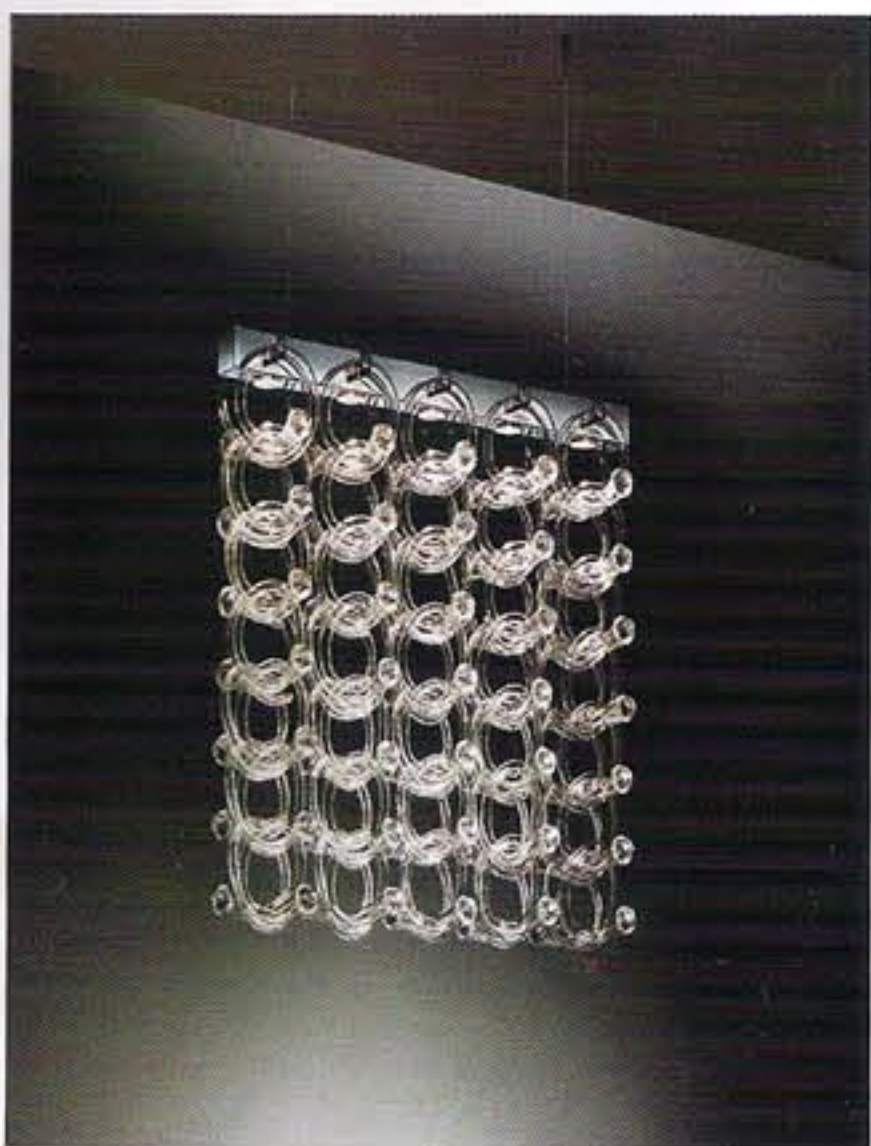
GLAMOUR  
Eventi

19

WIKI POST

Arte, Luce e Vetro sono gli elementi essenziali dei lavori di Maria Grazia Rosin e del primo appuntamento ILLUMINA (N) RTE.

L'evento ha inoltre offerto l'occasione di scoprire l'arte del vetro non solo attraverso i lavori dell'artista ma anche attraverso le creazioni in vetro del maestro Zoran realizzate al momento, nonché attraverso l'esposizione speciale dell'imponente lampadario visto in televisione nella trasmissione "Ballando con le stelle", progettato e realizzato dall'azienda veneziana Classic Light, ospite per la prima volta a Padova da Gamma3.



ilcortese.it  
Agosto 2009

49